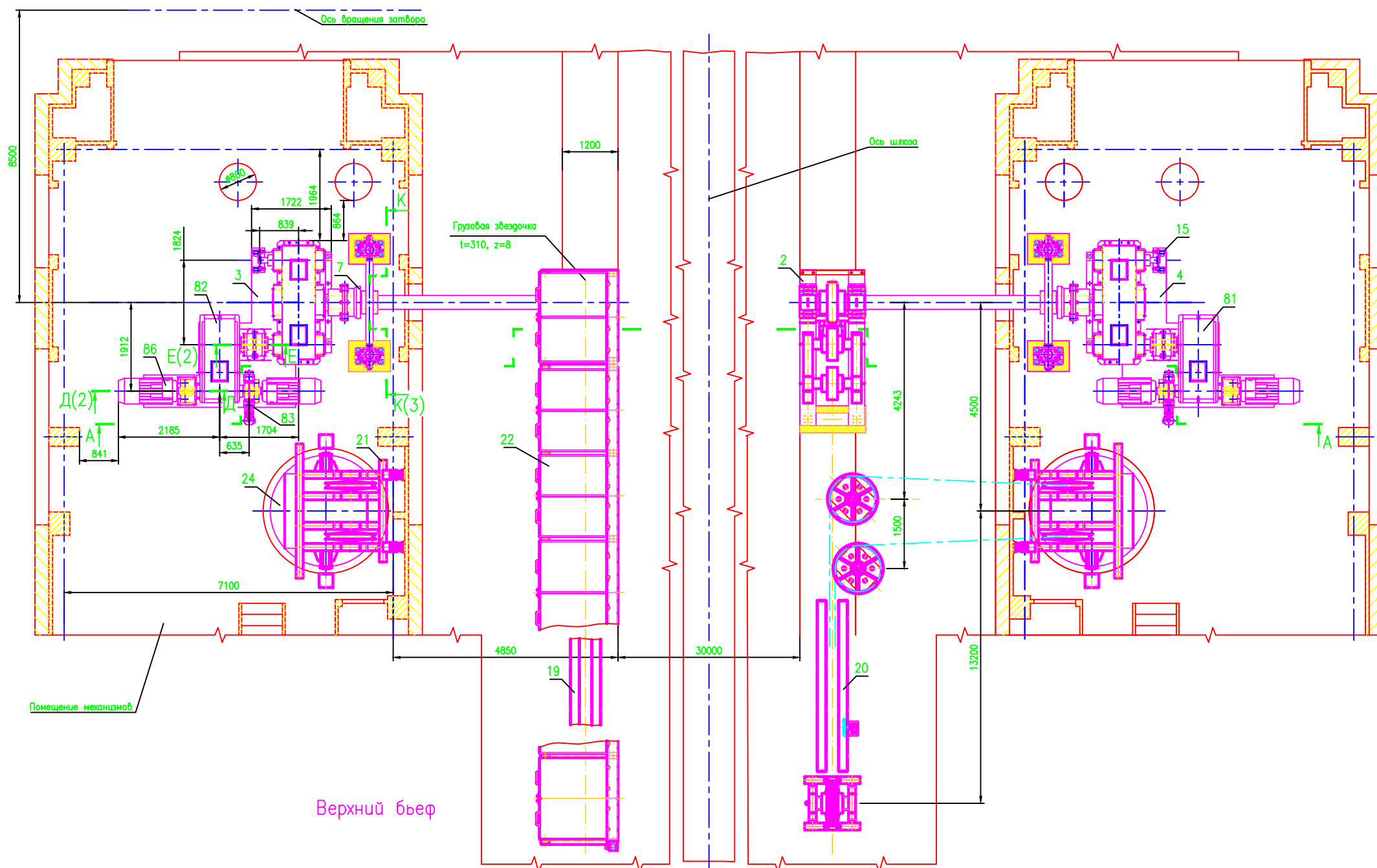
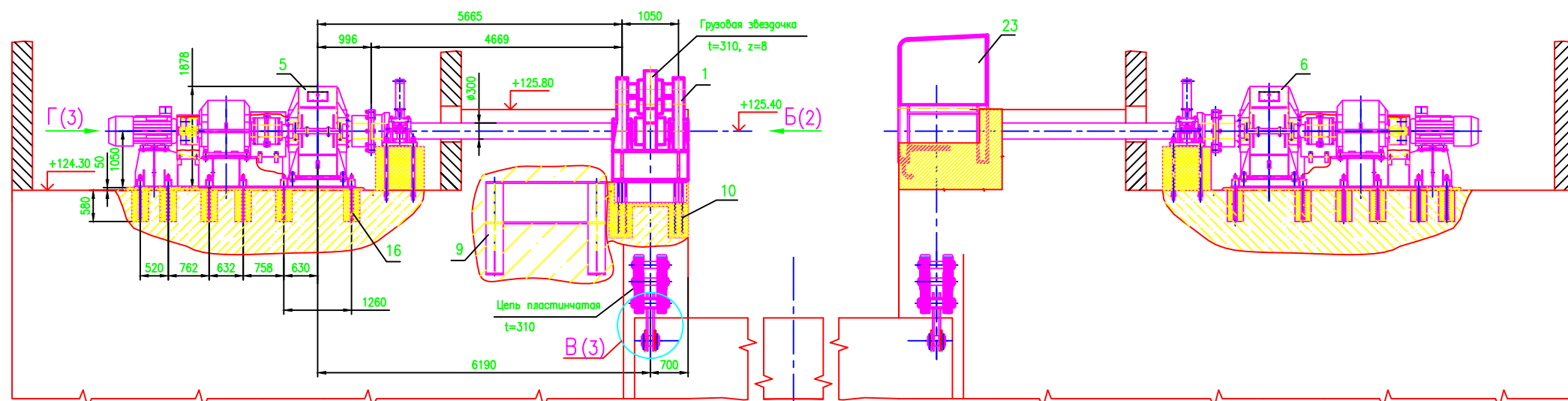


ЧГС 553.00.00.00.000СБ

A-A



Характеристика механизма цепной г.п.2х90 тс

| | | | | | |
|---|----------------------------|-------------------------------|------------------------------------|------------------------------------|-------------------|
| Род тока и напряжение, В | переменный, 50Гц ; 380/220 | | | | |
| Тип управления | местное, дистанционное | | | | |
| Группа классификации механизма по ИСО 4301/1 | МБ | | | | |
| Место установки | в помещении | | | | |
| Основные данные | | | | | |
| Усилие, тс | 2х90 | Цепь | Шаг, мм | 310 | |
| Скорость подъема затвора, м/мин | 5,3; 0,2 | | Число ветвей | 2 | |
| Высота подъема, м | макс. 19 | Звездочка | Усилие на ветвь, кг | 90000 | |
| экспл. 10 | | | Диаметр делительной окружности, мм | 810 | |
| Электроприводитель с частотным преобразователем | Тип | АМТК 315S12 ГИБУЗ исп. ИМ1001 | Число зубьев | 8 | |
| | Мощность, кВт | 55 | Тип | ТКГ-500 | |
| | Количество двигателей | 4 | Диаметр шкива, мм | 500 | |
| Редуктора | Тип | Редуктор специальный | Тормозной момент, ксм | 25000 | |
| | | Передаточное число | 4,7 | Энкодер | ХСС3510FS84CBN |
| | | Количество | 2 | Выключатель | ВУ-250М-УЗ |
| | Тип | Ц2-1000МР3-50-31ЦВых-УЗ | Приборы безопасности и выключатели | Переключатель | ПП-741-У2 |
| | | Ц2-1000МР3-50-32ЦВых-УЗ | | Датчик перегруза и ослабления цепи | ДСТ-Р2.0700-094.2 |
| | Передаточное число | 50,0 | Канат протитвор-веса | Диаметр, мм | 2х4,5 |
| Количество | 1+1 | Обозначение | | 44,5-Г-1-Ж-Н-1670 ГОСТ7668-80 | |

Условные обозначения

- Вид на штрабной бетон
- Штрабной бетон в разрезе
- Песчано-цементная подложка призмной прочности 25,4 МПа

1. Изготовление, монтаж и приемка по РД 34 02.028-2007.
2. Антикоррозионную защиту производить в соответствии с "Руководящим документом по защите от коррозии механического оборудования и специальных стальных конструкций гидротехнических сооружений" РД ГМ-01-02, "Гидромонтаж", Москва, 2002 г.
Площадь защищаемой поверхности 1500м².
Площадь поверхности, соприкасающаяся с бетоном 120м².
3. Максимальная нагрузка на анкера:
в помещении механизмов - 75 кН;
на устой - 98кН;
4. Сварные швы монтажные по ГОСТ 5264-80 выполнять электродами типа Э50А ГОСТ 9467-75.
5. Масса указана без массы грузов противовесов.

| Заказ | Применение | Группа условий эксплуатации лакокрасочного покрытия | Количество | Главный конструктор проекта |
|---------|--|---|------------|-----------------------------|
| ЧГС 553 | ФГУП "Канал им.Москвы". Ивановский гидроузел. Шлюз №1. Верхняя голова. Затвор основной сегментный. | 4/1 | 1 | ШершнеВ |

ЧГС 553.00.00.00.000СБ

| | | | | | | | |
|-----------|--------------|-------|------|-----------------------------|-------------------------------|----------|---------|
| Изм. Лист | № докум. | Подп. | Дата | Механизм цепной г.п.2х90 тс | Лит. | Масса | Масштаб |
| Разраб. | Панкратов К | | | | | | |
| Проб. | Константинов | | | Сборочный чертёж | Лист 1 | Листов 3 | |
| Н.контр. | Панкратов Н | | | | ООО "СПКТЬ Чех-ГС" Чехов 2013 | | |
| Утв. | ШершнеВ | | | | Формат А1 | | |

Перв. примен.

Спроб. №

Имя, Инициал, Погр. и дата
Имя, Инициал, Погр. и дата
Имя, Инициал, Погр. и дата