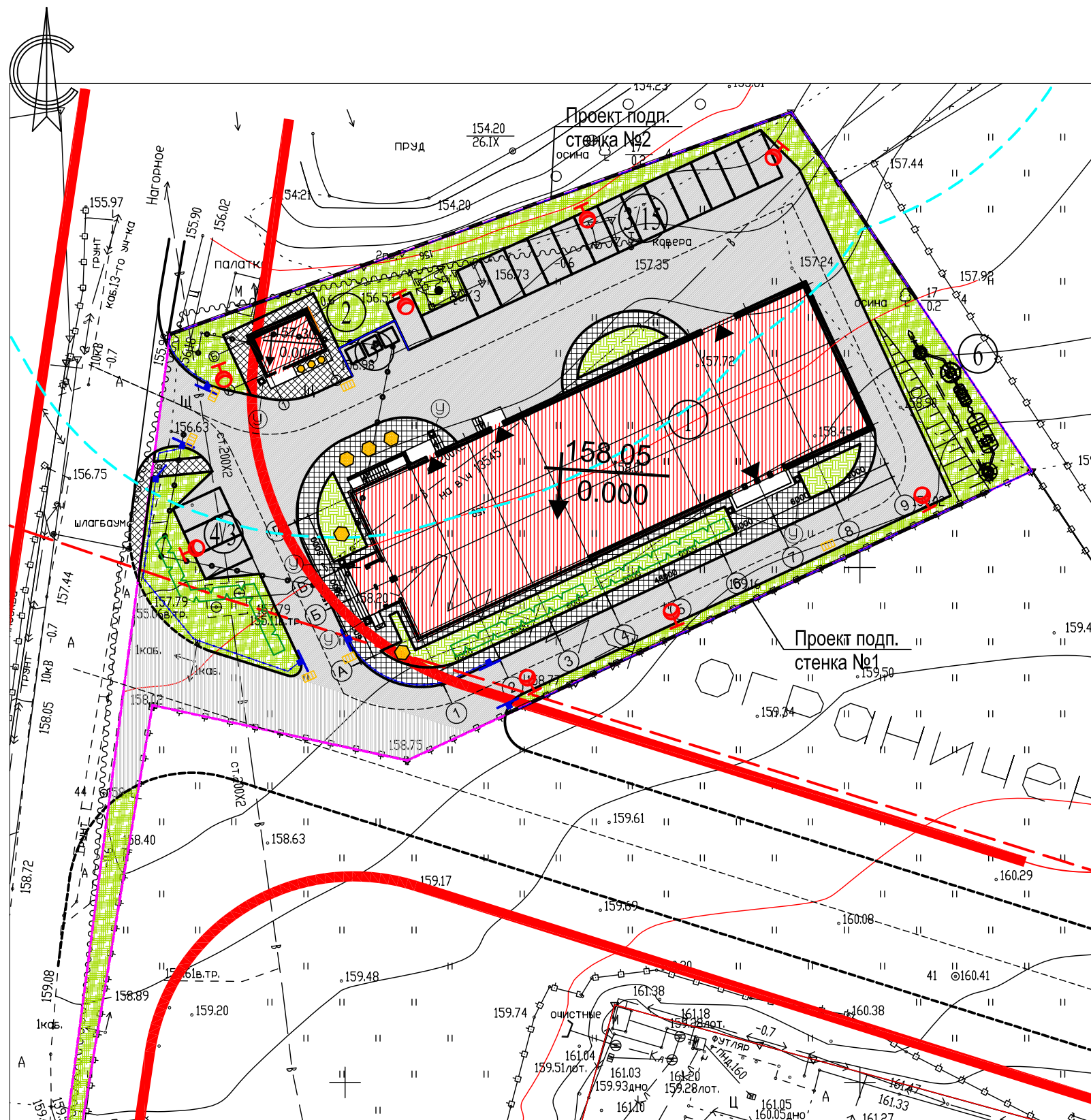


ЭКСПЛИКАЦИЯ ЗДАНИЙ И СООРУЖЕНИЙ

№ на плане	Наименование	Примечание
	Административно-складское здание	7 - эт.
1	КПП	34 м2
3/15	Надземная автостоянка	15 маш.-мест
4/3	Надземная автостоянка	3 маш.-места
5	Хозяйственная площадка (площадка под установку мусорных контейнеров)	18 м2
6	Очистные сооружения	проект.

УСЛОВНЫЕ ОБОЗНАЧЕНИЯ

- Красные линии
- Граница участка
- Граница водоохранной зоны
- Проектируемая застройка
- Проектируемые подземные сооружения
- Проектируемое асфальтобетонное покрытие
- Проектируемое покрытие из бетонной плитки
- Газон
- Ограждение
- Ограждение ТБО
- Ворота
- Дождеприемные решетки
- Проектируемый откос
- Проект. подпорная стена
- Проектируемый светильник наружного освещения на опоре



ТЕХНИКО-ЭКОНОМИЧЕСКИЕ ПОКАЗАТЕЛИ

Площадь участка	3629 м2
Площадь застройки	856,5 м2
Площадь твердых покрытий	1803 м2
Площадь участков озеленения	969,5 м2
Коэффициент застройки (без дорог) (рассматриваемого участка)	0,24

0154-ГТ								
Изм.	Кол. уч.	Лист	№ док.	Подп.	Дата	Строительство административно-складского здания по адресу: МО, Мытищинский район, поселок Нагорное		
						Административно-складское здание		
						Стадия	Лист	Листов
Н.контр. Проверил Тата Выполнил Шурыгина						Генеральный план М 1:500		
						ЗАО "Урбан Инжиниринг"		