

## Портфолио форм

### 1. Формы приложения на Visual FoxPro-9.0



Рис. 1.1. Макет заставки приложения

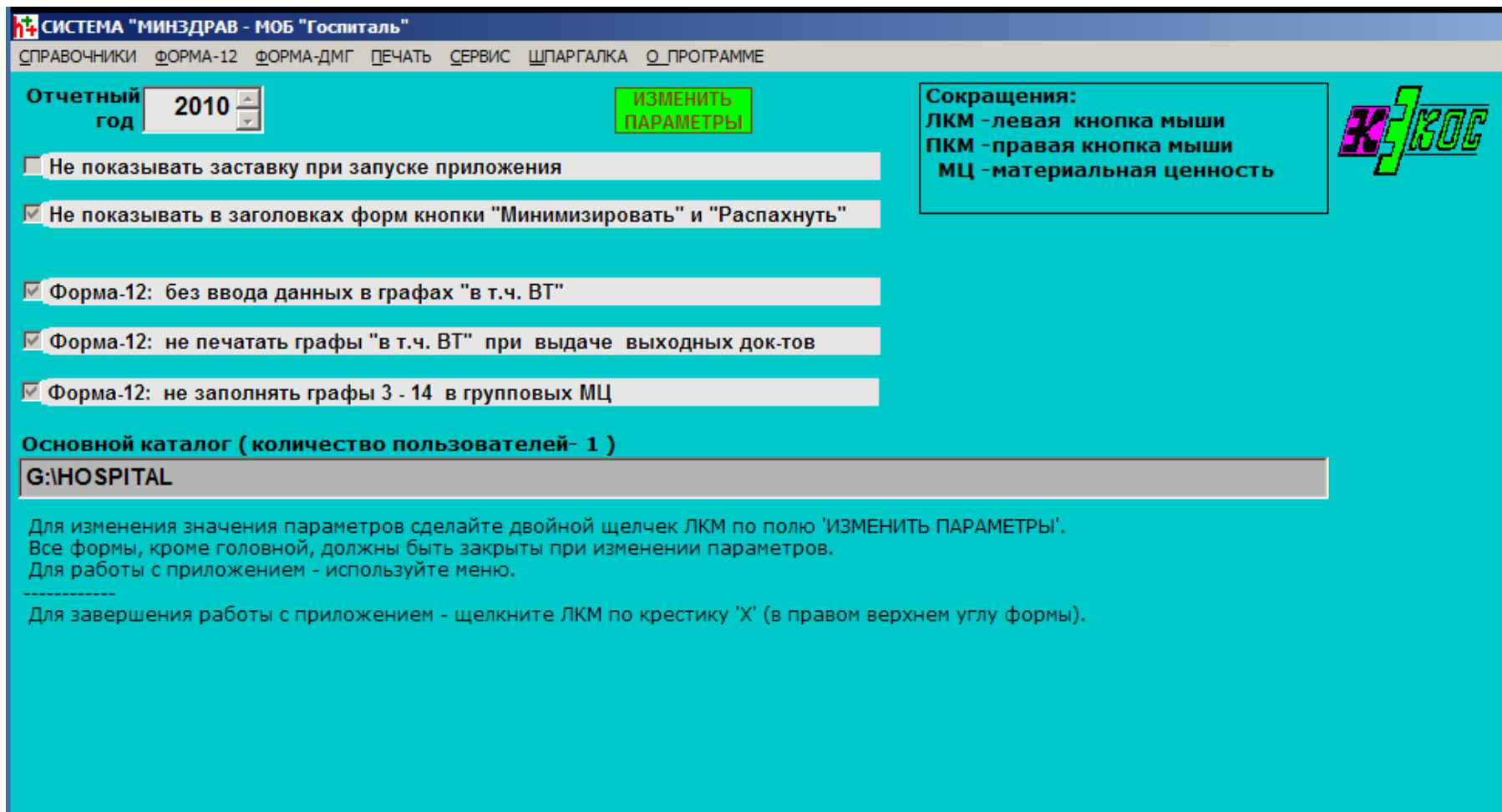


Рис. 1.2. Макет головной формы с меню и параметрами настройки приложения





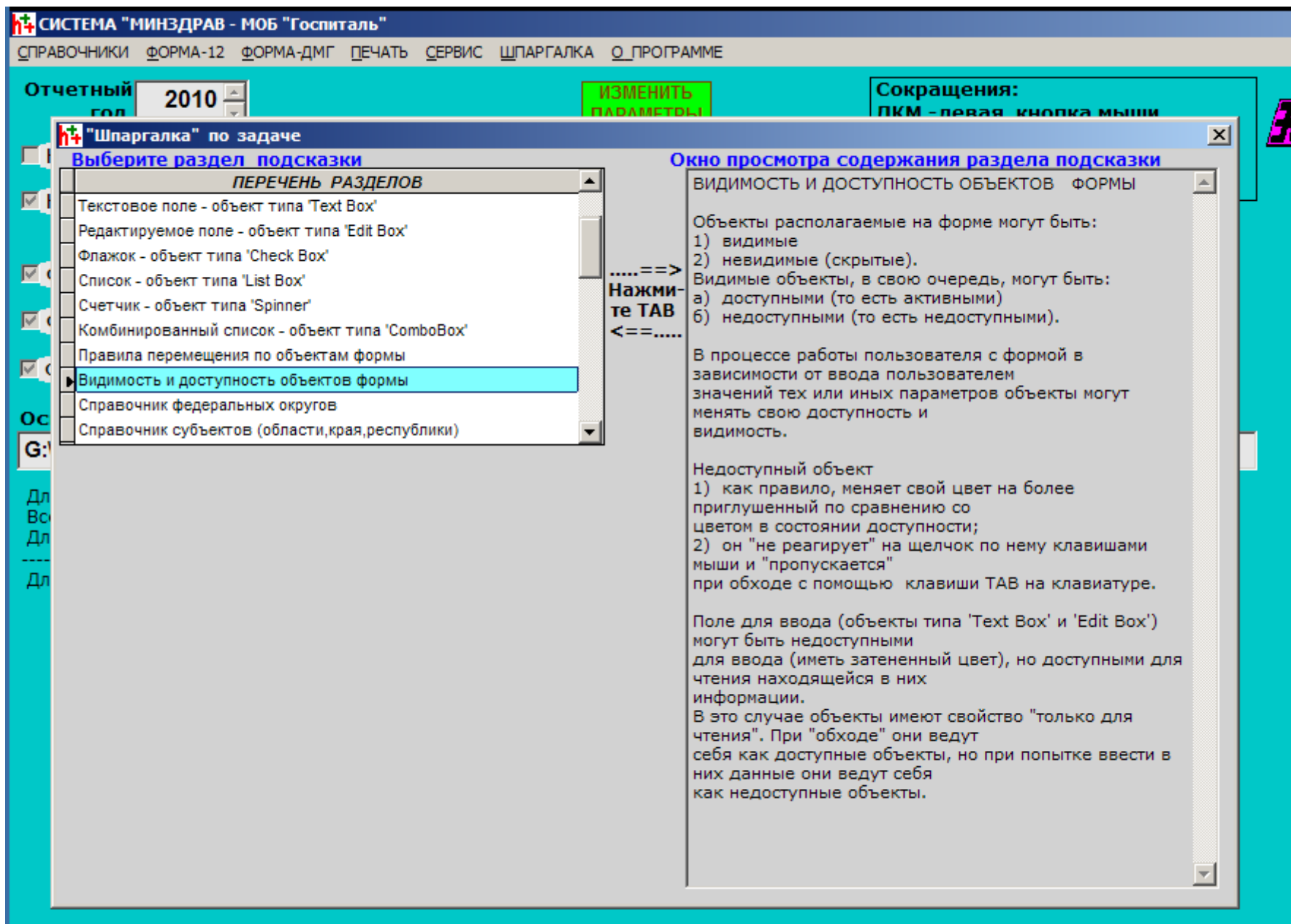


Рис. 1.5. Форма со справочной системой по приложению.



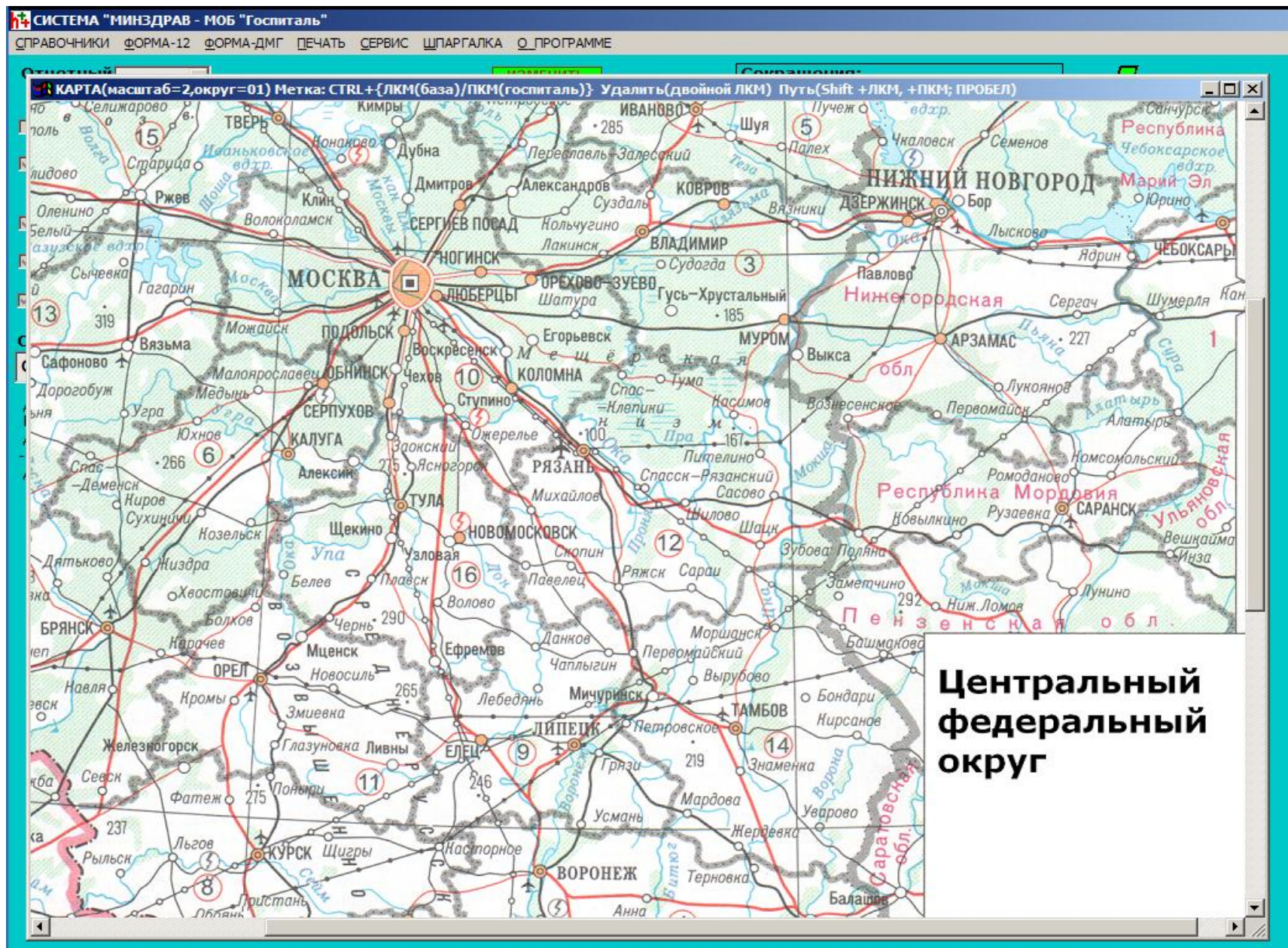


Рис. 1.6. Форма для визуально-схематического отображения размещения объектов на карте по выбранному округу.

## 2. Формы приложения на ACCESS-2007.

Целевое обучение студентов для предприятий ОПК

2014 <== Введите значение параметра "Планируемый год"  
Допустимое значение от 2008 до 2015

<== Выберите значение параметра "Отрасль"

**ЖЗКОС**

v11.09.02  
от 20.03.2014

Федеральные округа  
Области  
Отрасли  
Предприятия  
Год и Вариант

Учебные заведения  
Специальности  
Тип образования  
Состояния обучения  
**Увязка(УЗ+Спец)**

Ведение отчетов  
Запросы по отчетам  
Печать отчетов

Ведение заявок  
Просмотр заявок  
Печать заявок

Запросы по заявкам  
Свод для Приказа  
**Выделено по Приказу**  
Справки по ПЛАН/ФАКТ

EMail предприятию  
Конверты предприятию  
EMail учебному заведению

**ПРОГНОЗ (с 2014г)**  
Свод по ПРОГНОЗУ

Выдача на принтер выходных форм осуществляется с предварительным просмотром!  
Перед нажатием на кнопки с наименованиями синего цвета надо задать значения параметров "Планируемый год"(для всех кнопок) и "Отрасль"(кроме кнопки "Увязка...").

Рис. 2.1. Головная форма (кнопочная форма).



Ведение данных справочника "ПРЕДПРИЯТИЯ"

Установить фильтр по:  текущему ОКРУГУ  текущей ОБЛАСТИ  текущей ОТРАСЛИ

Округ	01	Центральный федеральный округ
Область	1117	Владимирская область
Отрасль	70	Радио-электронный комплекс
Код ОКПО	21082574	<b>Входит в перечень ОПК?</b> <input type="checkbox"/> 5 0- НЕТ; 5- Входит
Почтовый индекс	601600	
Полное наименование	ОАО "Александровский научно-исследовательский институт телевизионной техники "Рекорд"	
Краткое наименование	ОАО "АНИИТТ "Рекорд"	
Город	Александров, Владимирская обл.	
Почтовый адрес	ул. Ленина, 13	
Адрес эл. почты		
ФИО исполнителя		Факс
Телефон исполнителя		Телефон приемной

Введите(1000-2000) код ОБЛАСТИ. Ведущие нули кода вводить обязательно!

Область 1117 Владимирская область

Отрасль 70 Радио-электронный комплекс

Запись: 5 из 1294 Без фильтра Поиск

Рис. 2.2. Форма ввода данных в стиле «одна строка на экране». Это для справочников имеющих большое количество полей или объемных полей



Ведение данных справочника 'ОБЛАСТИ'

Код	Наименование
1101	Алтайский край
1102	Республика Алтай
1103	Краснодарский край
1104	Красноярский край
1105	Приморский край
1107	Ставропольский край
1108	Хабаровский край
1110	Амурская область
1111	Архангельская (и Ненецкий АО) область
1112	Астраханская область
1114	Белгородская область
1115	Брянская область

ПРИНТЕР ИКОНКА ПРОСМОТР ЗАПИСЕЙ СПРАВОЧНИКА...

Запись: 1 из 81 Нет фильтра Поиск

Рис. 2.3. Форма ввода данных в стиле «таблица» для справочников с небольшим количеством полей (и поля имеют «ограниченный» объем)

Ввод заявок предприятий по целевому обучению студентов

Планируемый год: 2014    Отрасль: 13    ГК "РосТех"

Код     Наим.     Город  
 Предприятие: 07512714    Самара  
 ОАО "Авиаагрегат"

Код     Наим.     Все     ВУЗы     Техникумы и колледжи     Училища и лицеи  
 Учебное заведение: 0124  
 Адыгейский государственный университет

Год	Код ОКПО предприятия	Вариант заявки	Номер по порядку	Код учеб. заведения	Код специальности	Уровень образов.	Заявлено	Выделено
		0	1				1	-1

Специальность: Дифференциальные уравнения, динамические системы и оптимальное управление  
 01.01.02#51

Запись: 1 из 1    С фильтром    Поиск

**Внимание!** Для занесения кода выбранной из списка специальности в текущую или новую строку таблицы выполните двойной щелчок левой клавишей мыши по "желтой" метке с наименованием специальности или нажмите (курсор должен быть в поле кода специальности списка) сочетание клавиш Ctrl+Home.

**Перечень уровней(типов) образования**

- 11 Среднее, очное
- 12 Среднее, заочное
- 13 Среднее, вечернее
- 21 Бакалавры, очное
- 22 Бакалавры, заочное
- 23 Бакалавры, очно-заочное
- 31 Специалисты, очное
- 32 Специалисты, заочное
- 33 Специалисты, очно-заочное
- 41 Магистры, очное

текущего ВАРИАНТА года     за ВСЕ года  
 ПЛАНИРУЕМОГО года    **Просмотр заявки**

[Вариант заявки(Вар-т)]: 0 -основная, 1..9 -дополнения [Номер по порядку в пределах варианта(№п/п)]: 1, 2, 3 и т.д.  
 В таблице в колонки с серым фоном значения заносятся автоматически!  
 Для обновления любого списка сделайте 'двойной' щелчок по полю 'зеленого' цвета, расположенного рядом с окном выбора соответствующего списка. Клавиатурное перемещение по строкам заявки: Ctrl+PgUp(предыдущая) или Ctrl+PgDn(следующая).

Рис. 2.4. Форма ввода данных с «документа».

ПРЕДПРИЯТИЯ: рассылка писем по электронной почте

Планируемый год:  В этом году 1-й символ в пароле - буква 'ж'

Отрасль:  ГК "РосТех"

**Послать выписку из Приказа МИНОБРНАУКИ** от  №

Выписка в виде файла в формате:  
 MS WORD(\*.RTF)  MS EXCEL(\*.XLS)

Включить специальности образования:  
 Высшее  Аспирантура  Среднее

Если надо, то выберите другую отрасль. Для отправления выписки укажите: номер и дату Приказа МИНОБРНАУКИ, вид файла для выписки и уровни образования. Затем выполните щелчок левой клавишей мыши по кнопке с изображением лупы. Возможно потребуется указать дополнительный файл-вложение. ВНИМАНИЕ! Программа TheBat должна быть ЗАКРЫТА!!!

Добавить один файл любого типа во вложение (с именем в формате 8.3):

ZIP-архив с паролем

Тема:

Содержание (укажите файл типа ".TXT", в котором находится содержание письма):

Кому:

Текущий адресат (ОКПО, город, наименование):

Скольким предприятиям направить, начиная с текущего

Рис. 2.5. Форма для рассылки документов клиентам по электронной почте

Формирование запросов на основе 'ЗАЯВОК' предприятий

Поля	Итого
<input checked="" type="checkbox"/> ПЕРИОД	<input type="checkbox"/> С: 2012 по 2014
<input checked="" type="checkbox"/> ОКРУГ	<input type="checkbox"/>
<input checked="" type="checkbox"/> ОБЛАСТЬ	<input type="checkbox"/> 1118 Волгоградская область
<input type="checkbox"/> ОТРАСЛЬ	<input type="checkbox"/>
<input checked="" type="checkbox"/> ПРЕДПРИЯТИЕ	<input type="checkbox"/>
<input type="checkbox"/> УЧЕБНОЕ ЗАВЕДЕНИЕ	<input type="checkbox"/>
<input checked="" type="checkbox"/> УРОВЕНЬ ОБРАЗОВАНИЯ	<input type="checkbox"/> 31 Специалисты, очное
<input type="checkbox"/> СПЕЦИАЛЬНОСТЬ	<input type="checkbox"/>

На основе ЗАЯВЛЕННОГО количества
  На основе УТВЕРЖДЕННОГО количества

Группировать(да\нет) данные по полю <УРОВЕНЬ ОБРАЗОВАНИЯ>?  
 Поставьте или снимите отметку в поле СПРАВА.

**СТАРТ**

*Отметьте нужные поля для выборки. По последнему отмеченному полю можно указать расчет итога. При необходимости укажите одно конкретное значение, выполнив 'двойной' щелчок левой клавишей мыши по наименованию выбранного поля. ВНИМАНИЕ! Можно установить подсчет итога только по одному полю(любому). При этом будет отменен выбор всех нижерасположенных полей и подсчет итога у этих полей.*

Рис. 2.6. Форма для формирования пользователями большого количества разнообразных стандартных запросов. Результаты запросов выдаются на дисплей.

### 3. Формы приложения на Delphi-7.

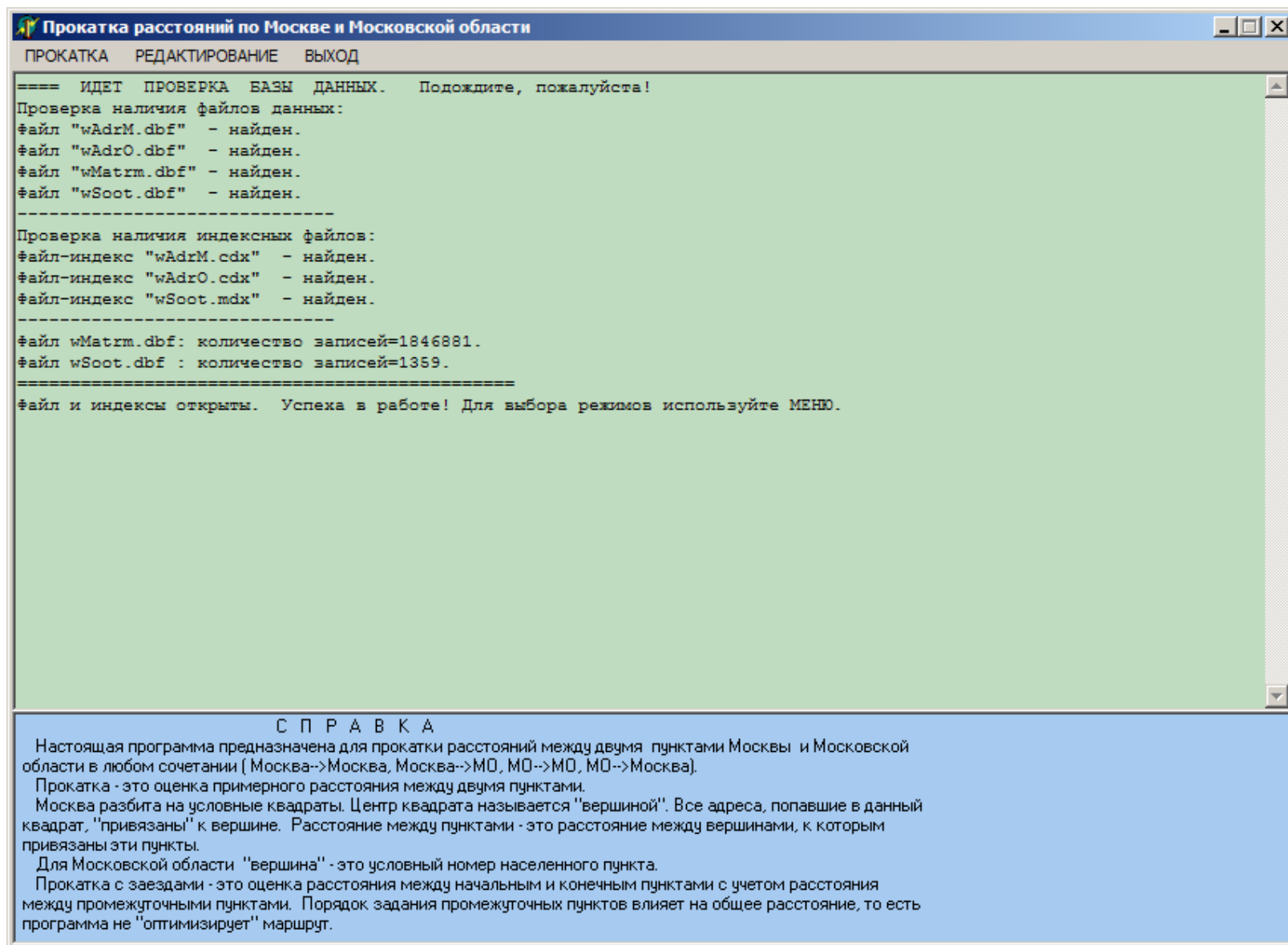


Рис. 3.1. Головная форма приложения с использованием головного меню.



**Прокатка по двум адресам**

Район пункта отправления  
 МОСКВА  Московская обл **ВЫБРАТЬ** **ОТКАЗ**

????????????

Район пункта назначения  
 МОСКВА  Московская обл

????????????

Выберите адрес из справочника и нажмите кнопку "ВЫБРАТЬ". Для уыбстрения поиска наберите на клавиатуре начальные буквы адреса. При отказе от поиска нажмите кнопку "ОТКАЗ". **Прокатка**

Адрес в МОСКВЕ	Д-11	Д-12	Д-21	Д-22
АКСаКОВА П	0	0	0	0
АЛАБЯНА УЛ	0	0	2	0
АЛАБЯНА УЛ	1	0	0	0
АЛЕКСАНДРОВКА Н П (ЗЕЛЕНОГРАД)	0	0	0	0
АЛЕКСАНДРОВСКИЙ САД М	0	0	0	0
АЛЕКСЕЕВА ПЕТРА 1-Й П	0	0	0	0
АЛЕКСЕЕВА ПЕТРА 2-Й П	0	0	0	0
АЛЕКСЕЕВА ПЕТРА УЛ	0	0	0	0
АЛЕКСЕЕВСКАЯ М	0	0	0	0
АЛЕКСИНСКАЯ УЛ (БУТОВО)	0	0	0	0
АЛМА-АТИНСКАЯ УЛ	0	0	0	0
АЛТАЙСКАЯ УЛ	0	0	0	0

а)

**Прокатка по двум адресам**

Район пункта отправления  
 МОСКВА  Московская обл **Поиск адреса отправления**

Адрес:АЛМА-АТИНСКАЯ УЛ (вершина=1207)

Район пункта назначения  
 МОСКВА  Московская обл **Поиск адреса назначения**

Адрес:АНДРЕЕВСКИЙ 2-Й ПР (вершина=482)

Расстояние между пунктами =18 км. **Прокатка**

б)

Рис. 3.2. Форма выбора из списка двух адресов (а) и определение расстояния между этими адресами (б).

**Прокатка маршрута с заездами (по адресам)**

Район пункта отправления:  МОСКВА  Московская обл

Район пункта заезда:  МОСКВА  Московская обл

Введен символ: \_\_\_\_\_

Ключ адреса: \_\_\_\_\_

Поиск адреса Поиск адреса

Конец заездов

Адрес пункта: \_\_\_\_\_

ПОТОКОЛ ПРОКАТКИ РАССТОЯНИЯ

Всего Москва Область

**Прокатка маршрута с заездами (по адресам)**

Район пункта отправления:  МОСКВА  Московская обл

Район пункта заезда:  МОСКВА  Московская обл

Введен символ: \_\_\_\_\_

Ключ адреса: \_\_\_\_\_

Поиск адреса **ВЫБРАТЬ** **ОТКАЗ**

Конец заездов

Выберите адрес заезда из справочника и нажмите кнопку "ВЫБРАТЬ". Для ускорения поиска наберите на клавиатуре начальные буквы адреса. При отказе от поиска нажмите кнопку "ОТКАЗ".

Адрес пункта: \_\_\_\_\_

ПОТОКОЛ ПРОКАТКИ РАССТОЯНИЯ

Всего Москва Область

Адрес пункта	Всего	Москва	Область
АНТОНОВА ГЕНЕРАЛА УЛ (0-0) (0-0)	27	27	0
АКАДЕМИЧЕСКАЯ Б. УЛ (1-15) (2-22)	20	20	0
АВИАМОТОРНАЯ УЛ (1-21) (2-2)	20	20	0
Адрес в МОСКВЕ	Д-11	Д-12	Д-21 Д-22
АБАКУМОВА ЕГОРА УЛ	0	0	0 0
АБЕЛЬМАНОВСКАЯ УЛ	0	0	0 0
АБЕЛЬМАНОВСКАЯ УЛ	1	0	0 0
АБЕЛЬМАНОВСКОЙ ЗАСТАВЫ ПЛ	0	0	0 0
АБРАМЦЕВСКАЯ УЛ	0	0	0 0
АБРИКОСОВСКИЙ П	0	0	0 0
АВАНГАРДНАЯ УЛ	0	0	0 0
АВИАМОТОРНАЯ М	0	0	0 0
АВИАМОТОРНАЯ УЛ	0	0	0 0
АВИАМОТОРНАЯ УЛ	1	21	2 2
АВИАМОТОРНАЯ УЛ	23	27	4 4

**Прокатка маршрута с заездами (по адресам)**

Район пункта отправления:  МОСКВА  Московская обл

Район пункта заезда:  МОСКВА  Московская обл

Введен символ: \_\_\_\_\_

Ключ адреса: \_\_\_\_\_

Поиск адреса Поиск адреса

Конец заездов

Выберите пункт ОТПРАВЛЕНИЯ, используя клавиши "Left"/"Right" или "мышь", и нажмите клавишу "TAB"

Адрес пункта: \_\_\_\_\_

ПОТОКОЛ ПРОКАТКИ РАССТОЯНИЯ

Всего Москва Область

Адрес пункта	Всего	Москва	Область
АНТОНОВА ГЕНЕРАЛА УЛ (0-0) (0-0)	27	27	0
АКАДЕМИЧЕСКАЯ Б. УЛ (1-15) (2-22)	20	20	0
АВИАМОТОРНАЯ УЛ (1-21) (2-2)	95	24	71
АБРАМЦЕВО С	92	21	71
АЮЗСКИЕ ВОРОТА (0-0) (0-0)	234	92	142
<b>И Т О Г О :</b>			

Рис. 3.3. Форма выбора из списка нескольких адресов, определение расстояния между этими адресами и общего расстояния.